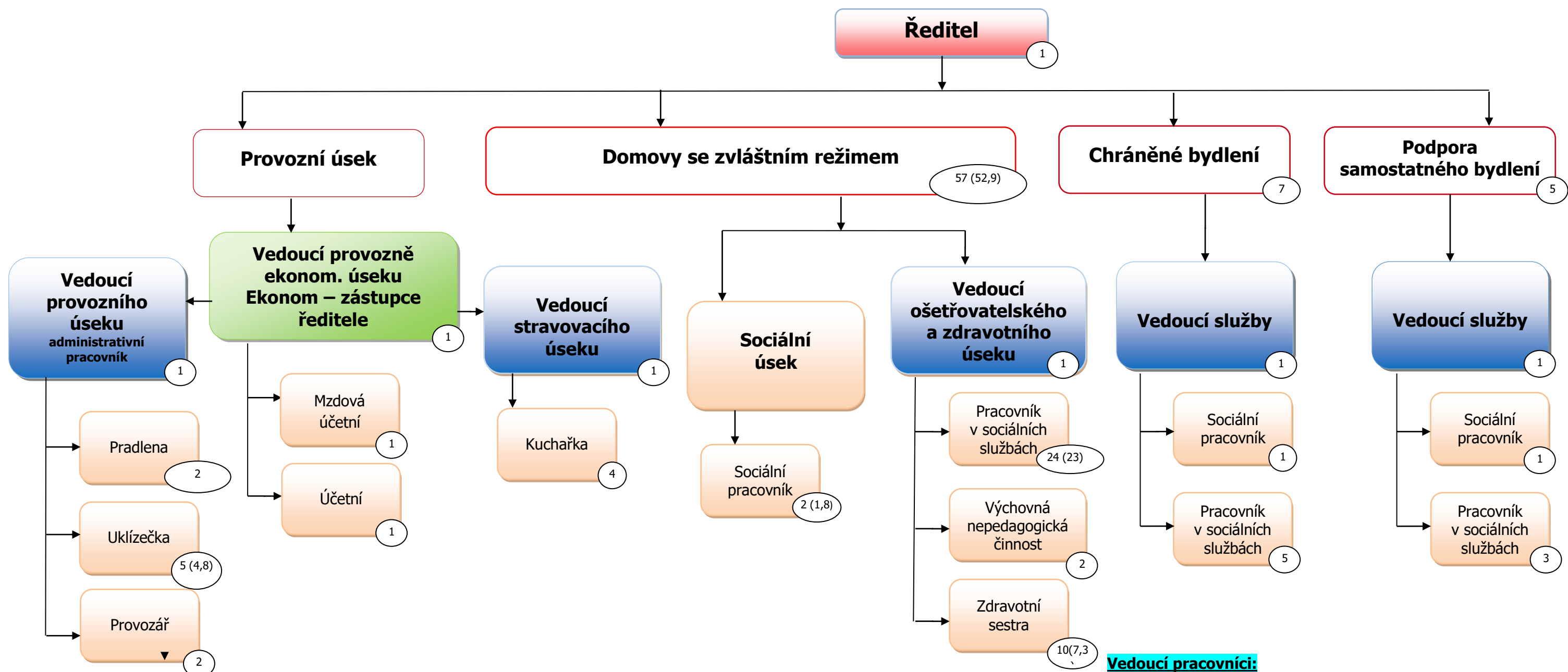


Personální zajištění služeb v Domově Letokruhy od 1. 1. 2026



Vedoucí pracovníci:

1. ředitel – 4. stupeň řízení
2. vedoucí provozně ekonomického úseku = ekonom – 2. stupeň řízení – zástupce statutárního orgánu
3. vedoucí provozního úseku – 1. stupeň řízení
4. vedoucí stravovacího provozu – 1. stupeň řízení
5. vedoucí ošetrovatelského a zdravotního úseku – 1. stupeň řízení
6. vedoucí chráněné bydlení – 1. stupeň řízení
7. vedoucí podporovaného samostatného bydlení - 1. stupeň řízení

